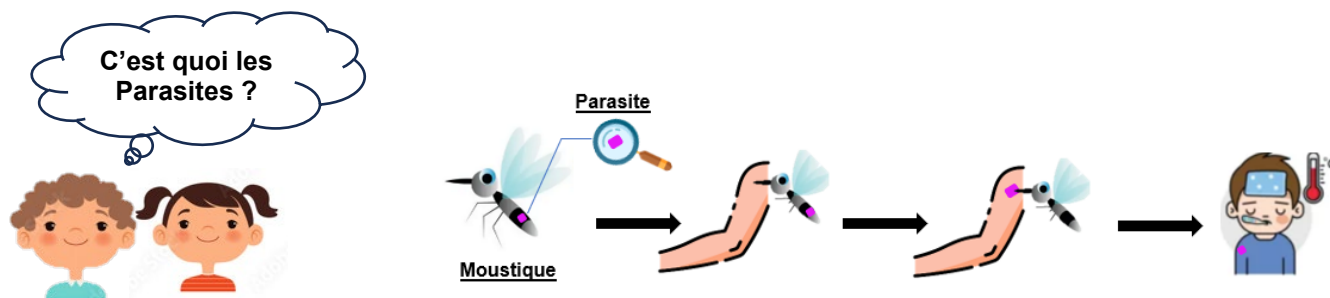


## Note d'information destinée aux enfants entre 6 et 13 ans

### Surveillance de l'épidémiologie moléculaire Paludisme chez les voyageurs « SUMMIT »

On te propose de participer à l'étude SUMMIT. Cette étude s'intéresse au **paludisme**, c'est une maladie qui est causée par **un parasite**. Tu peux poser toutes les questions que tu veux, nous y répondrons.



Les parasites sont des petites créatures embêtantes. Ceux qui nous intéressent dans l'étude sont transmis à l'humain lorsqu'il est piqué par un moustique qui transporte le parasite dans son corps. Ces parasites sont parfois responsables de maladies désagréables comme le paludisme. Cette maladie que l'on peut attraper dans certains pays quand on voyage, donne de la fièvre, un mal de tête ou peut faire vomir. Il existe plusieurs espèces de parasites qui donnent le paludisme.

#### Pourquoi cette étude ?

Dans cette étude, on veut regarder quelles sont les espèces de parasites responsable du paludisme présents dans les différents pays du monde. On pourra ainsi mieux traiter chaque cas de paludisme.

#### Pourquoi on me demande de participer ?

Tu es invité à participer à cette étude car tu as voyagé dans un autre pays et tu as attrapé le paludisme.

Tu n'es pas obligé de participer si tu ne le souhaites pas, c'est à toi de décider. Tu peux aussi décider de participer et changer d'avis après. Dans tous les cas, tu seras soigné comme les autres enfants qui ont attrapé cette maladie.

#### Quel est mon rôle dans l'étude ?



Si tu acceptes de participer à l'étude, nous récupérerons le tube de sang qui a déjà été prélevé pour savoir si tu as le paludisme. Tu n'auras pas de piqûre supplémentaire. Une petite goutte de sang sera utilisée pour étudier l'espèce du parasite. Nous garderons le reste de ton échantillon pour de nouvelles recherches si tu es d'accord.

Le médecin te posera des questions sur l'endroit où tu as voyagé et ce que tu as fait pendant ce voyage. Il te demandera si tu as eu des symptômes comme un mal de tête ou de la fièvre par exemple.

#### Combien de temps ça va durer ?

Si tu participes à l'étude, nous te contacterons 3 fois après la première visite, comme pour toutes les personnes traitées pour cette maladie, à :



**3 jours**

**7 jours**

**28 jours**



On te posera alors de nouvelles questions pour voir si tu es encore malade. On te demandera peut-être de revenir si tu n'es toujours pas guéri au bout des 28 jours.